



397 系列过滤减压阀
397 Series Filtering&Regulator



订购码
Ordering code

397

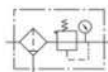
减压器
Filtering&Regulator

-



规格
Specification

符号
Symbol



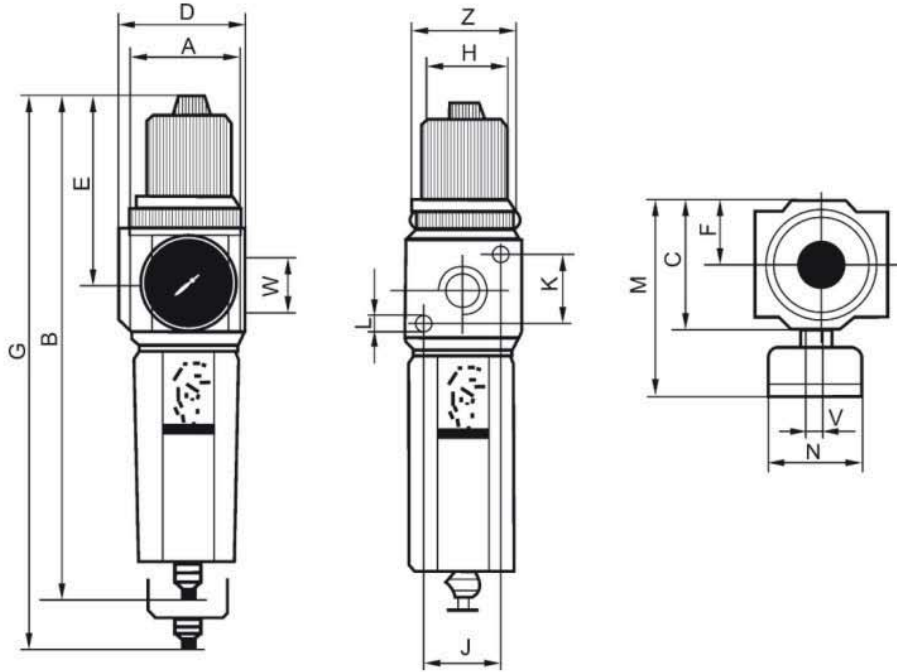
技术参数
Technical data

型号 Model	397-6	397-8	397-10	397-15	397-20	397-25
接管口径 Port size	6	8	10	15	20	25
调定压力 Adjusted pressure	0.05-0.3	0.05-0.3	0.05-0.3	0.05-0.3	0.05-0.3	0.05-0.3
	0.05-0.6	0.05-0.6	0.05-0.6	0.05-0.6	0.05-0.6	0.05-0.6
	0.05-1.0	0.05-1.0	0.05-1.0	0.05-1.0	0.05-1.0	0.05-1.0
	0.05-1.6	0.05-1.6	0.05-1.6	0.05-1.6	0.05-1.6	0.05-1.6
最大可调压力 Max. Pressure	1.6MPa					
使用温度范围 Operating temperature range	5~60℃					
过滤孔径 Filtering bore diameter	标准/Standard 50~70 任选项/Optional 25~50 10~25 5~10					

397 系列过滤减压阀 397 Series Filtering&Regulator

尺寸 Dimensions

397 系列过滤减压阀
397 Series Filtering&Regulator



型号 Model	接管口径 Port size	A	B	C	D	E	F	G	J	K	L	Z	H	V	N	M
397-6	G1/8'	40	177	40	48	20	20	202	20	20	M4	M30×1.5	28	G1/4	40	70
397-8	G1/4'	40	177	40	40	20	20	202	20	20	M4	M30×1.5	28	G1/4	40	70
397-10	G3/8'	60	252	60	68	30	30	292	35	35	M5	M50×1.5	45	G1/4	50	95
397-15	G1/2'	60	252	60	60	30	30	292	35	35	M5	M50×1.5	45	G1/4	50	95
397-20	G3/4'	80	310	80	92	40	40	360	48	48	M6	M67×1.5	65	G1/4	63	120
397-25	G1'	80	310	80	80	40	40	360	48	48	M6	M67×1.5	65	G1/4	63	120